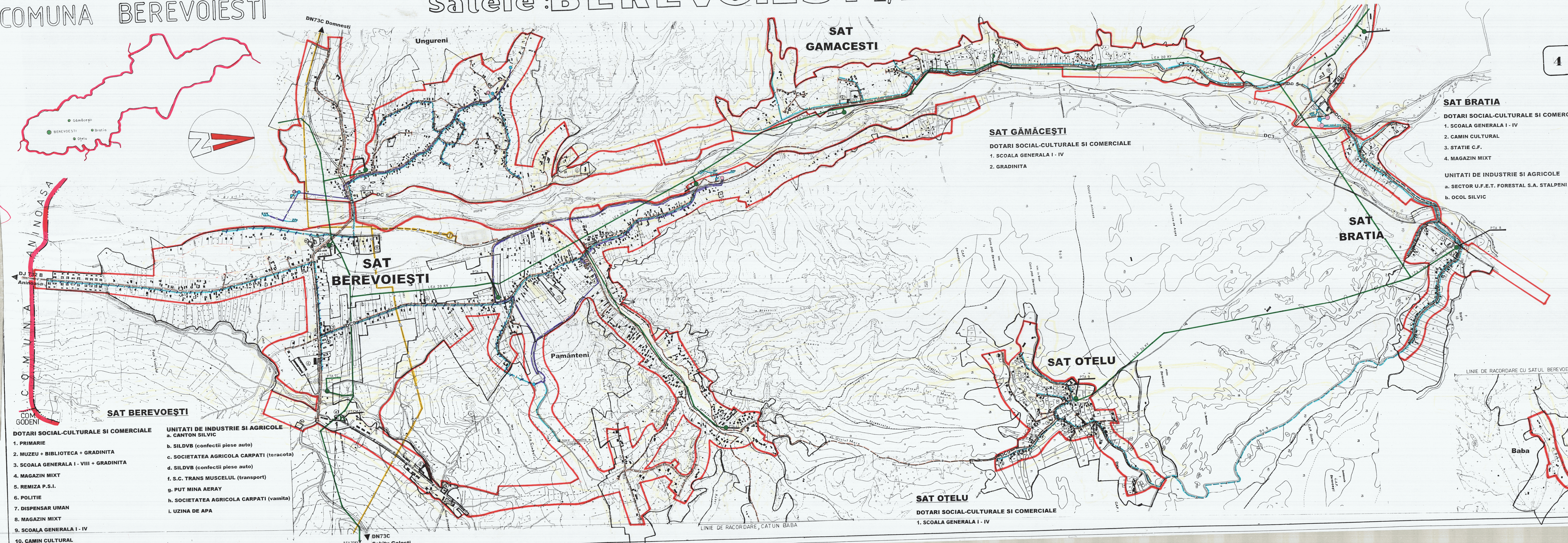


4 REGLEMENTARI - ECHIPARE EDILITARA



LEGENDA

EXISTENT	PROPOS	ALIMENTARE CU APA
		- CONDUCTA DE ADUCTIUNE
		- RETEA DE DISTRIBUTIE A APEI POTABILE
		- CAPTARE APA SUBTERANA
		- REZERVOR DE INMAGAZINARE A APEI POTABILE
		- STATIE DE POMPARE A APEI POTABILE
		- STATIE DE CLORINARE A APEI POTABILE
		- RETEA DE DISTRIBUTIE A APEI POTABILE CE SE REABILITEAZA
		ALIMENTARE CU ENERGIE ELECTRICA
		- POST DE TRANSFORMARE AERIAN
		- LINIE ELECTRICA AERIANA 20 KV
		- POST DE TRANSFORMARE IN CABINA METALICA
		TELECOMUNICATII
		- CENTRALA TELEFONICA AUTOMATA
		- RELETE RADIOEMISIE SI TELEEMISIA (CABLU TV)
		ALIMENTARE CU GAZE
		- RACORD GAZE INALTA PRESIUNE
		- RETEA TRANSPORT GAZE PRESIUNE INALTA
		- RELETE DISTRIBUTIE GAZE PRESIUNE REDUSA
		- STATIE REGLARE, MASURARE, PREDARE (SRMF)

COLABORATORI :

Apa canal : Ing. PETRESCU R.

Electrice : Pr. DUMITRESCU GH.

Gaze : Pr. CIOBANU P.

Sr. C.T.S. ARH. POMILIU SOARE	AVIZAT G.T.	Nr. 01 din 2007
S.C. PROIECT ARGES S.A.	Beneficiar: PRIMARIA - COMUNA BEREVOIESTI	
PITESTI	Denumire proiect: PLAN URBANISTIC GENERAL	
Str. I.C. Bratiano nr. 24		
Sr. proiect: arh. RAUTA R. II	Scara: 1:5000	Denumire obiect: SATELE BEREVOIESTI, BRATIA, GAMACESTI, OTELU
Sr. colectiv: arh. RAUTA R. II		Denumire plan: REGLEMENTARI - ECHIPARE EDILITARA
Verificat: arh. RAUTA R. II		
Desenat: GREJIAN ST. II		

- SAT BEREVOIESTI**
- DOTARI SOCIAL-CULTURALE SI COMERCIALE**
1. PRIMARIE
 2. MUZEU + BIBLIOTECA + GRADINITA
 3. SCOALA GENERALA I - VIII + GRADINITA
 4. MAGAZIN MIXT
 5. REMIZA P.S.I.
 6. POLITIE
 7. DISPENSAR UMAN
 8. MAGAZIN MIXT
 9. SCOALA GENERALA I - IV
 10. CAMIN CULTURAL
 11. MAGAZIN
- UNITATI DE INDUSTRIE SI AGRICOLE**
- a. CANTON SILVIC
 - b. SILDVB (confectii piese auto)
 - c. SOCIETATEA AGRICOLA CARPATI (teracota)
 - d. SILDVB (confectii piese auto)
 - e. S.C. TRANS MUSCELUL (transport)
 - f. PUT MINA AERAY
 - g. SOCIETATEA AGRICOLA CARPATI (vamita)
 - h. UZINA DE APA

- SAT GĂMĂCEȘTI**
- DOTARI SOCIAL-CULTURALE SI COMERCIALE**
1. SCOALA GENERALA I - IV
 2. GRADINITA

- SAT BRATIA**
- DOTARI SOCIAL-CULTURALE SI COMERCIALE**
1. SCOALA GENERALA I - IV
 2. CAMIN CULTURAL
 3. STATIE C.F.
 4. MAGAZIN MIXT
- UNITATI DE INDUSTRIE SI AGRICOLE**
- a. SECTOR U.F.E.T. FORESTAL S.A. STALPENI
 - b. OCOL SILVIC

- SAT OTELU**
- DOTARI SOCIAL-CULTURALE SI COMERCIALE**
1. SCOALA GENERALA I - IV